

CAROLIN STEIG & MARTIN MERTEN

Flandern

**120 DINGE, DIE DU
GESEHEN UND GEMACHT HABEN SOLLTEST!**



**INKL. TIPPS FÜR BRÜSSEL,
BRÜGGE, GENT UND ANTWERPEN!
+ GOOGLE-MAPS-KARTEN.**



WETRAVELTHEWORLD.DE

Inhalt

■ HALLO	3
■ LIMBURG	8
■ LEUVEN	30
■ BRÜSSEL	58
■ MECHELEN	94
■ ANTWERPEN	114
■ GENT	142
■ BRÜGGE	164
■ WESTFLANDERN	194
■ FLÄMISCHE KÜSTE	218



Hallo, wir sind Caro und Martin!

Die Autoren, das sind wir: Carolin Steig und Martin Merten. Wir haben uns während unseres Design-Studiums in Krefeld kennengelernt. Die Liebe zum Reisen haben wir beide schon in jungen Jahren mit unseren Familien entdeckt. Nach zwei gemeinsamen Urlauben ging es für uns dann auf eine ganz große Reise: Zehn Monate rund um den Globus! Seitdem sind wir in der Welt zu Hause. Wir haben unserer Heimat Deutschland nie den Rücken gekehrt und ziehen immer wieder los, um Europa und die Welt zu erkunden. Immer mit dabei: unsere wachsende Community. Unser Ziel? Dir die schönsten Reiseziele, die besten Reiseerlebnisse, sowie unbekannte Ecken vor der Haustür und in der Welt zu zeigen. Diesmal stellen wir Flandern vor, die größte belgische Region, neben der Wallonie und Brüssel. Nachdem es uns vor mehr als acht Jahren als Reiseziel überhaupt nicht in den Sinn kam, kommen wir heute ins Schwärmen, wenn uns jemand nach Tipps zu Flandern fragt. Wir freuen uns, dir in diesem Buch romantische Städte, besondere Naturerlebnisse, ausgezeichnete Kulinarik und natürlich leckeres belgisches Bier vorzustellen und versprechen dir: Flandern wird dein nächstes Lieblingsreiseziel!

Auf unserem Reiseblog WE TRAVEL THE WORLD nehmen wir monatlich knapp 200.000 Leser mit auf unsere Reisen rund um die Welt. Schau doch mal vorbei!

- **Blog:** wetraveltheworld.de
- **Facebook-Gruppe zum Austausch:** facebook.com/groups/wttwcommunity

Neben diesem Reiseführer haben wir bereits weitere Bücher veröffentlicht. Schau mal in unserem Shop vorbei:

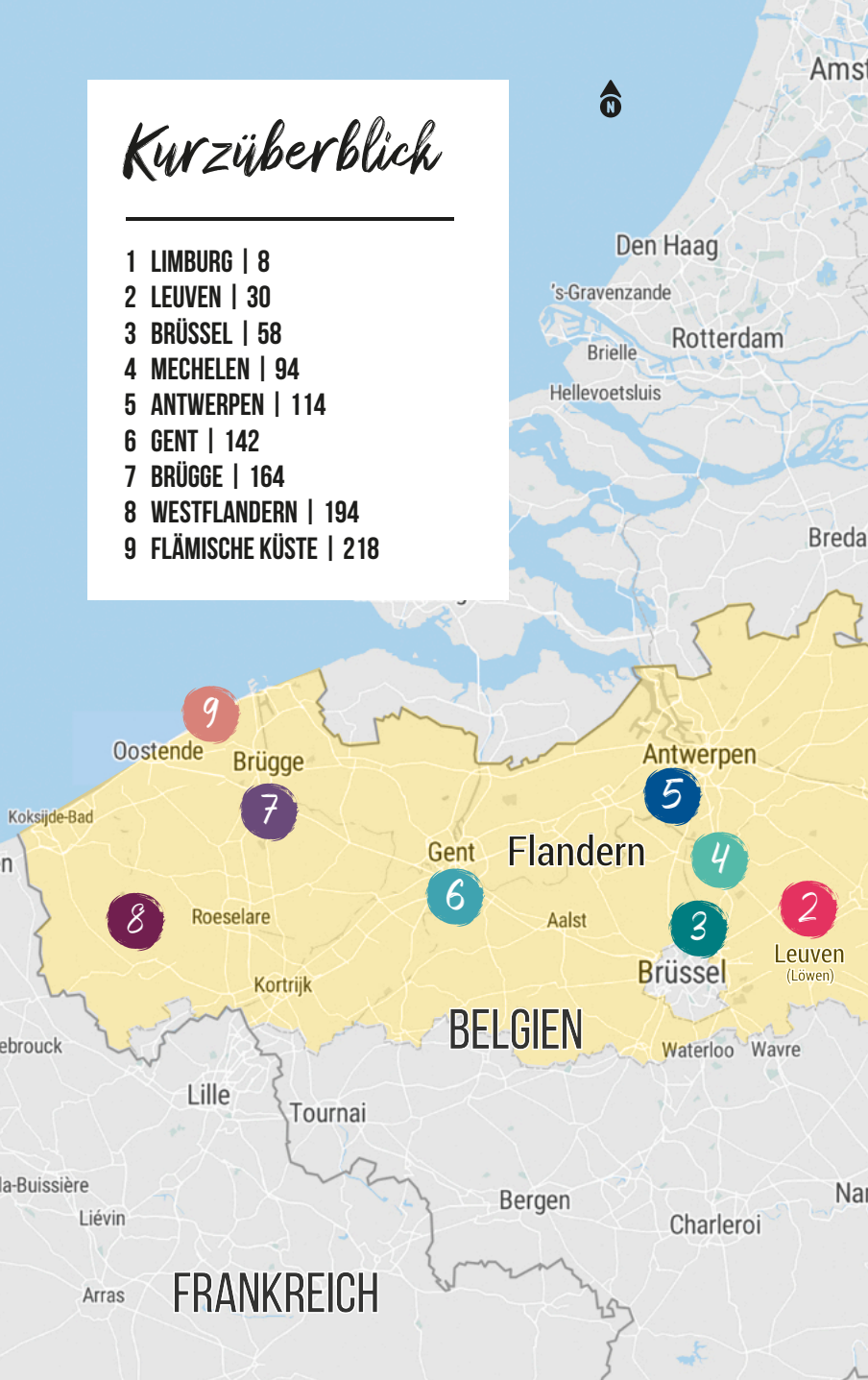
shop.wetraveltheworld.de



Caro & Martin

Kurzüberblick

- 1 LIMBURG | 8
- 2 LEUVEN | 30
- 3 BRÜSSEL | 58
- 4 MECHELEN | 94
- 5 ANTWERPEN | 114
- 6 GENT | 142
- 7 BRÜGGE | 164
- 8 WESTFLANDERN | 194
- 9 FLÄMISCHE KÜSTE | 218





Am Almere

Nordhorn

Almelo

Apeldorn

Enschede

Utrecht

NIEDERLANDE

Arnhem

Nimwegen

Bocholt

Herzogenbusch

Nordrhein-Westfalen

Marl

Tilburg

Eindhoven

Duisburg

Gelsenkirchen D

Krefeld

Wuppertal

Düsseldorf

DEUTSCHLAND

Hasselt

1

Maastricht

Köln

Aachen

Bonn

Lüttich

Verviers

Euskirchen

Mechernich

Wallonie

Rheinland-Pfalz

Limburg



1. MIT DEM RAD DURCHS WASSER	14
2. NATIONALPARK HOGE KEMPEN	18
3. KUNSTPARK LA BIOMISTA	19
4. SCHLOSS ALDEN BIESEN	20
5. PIT KUNSTPROJEKTE	21
6. ÜBERNACHTEN IN BÄUMEN	23
RESTAURANT- & HOTEL-TIPPS	27
KARTE	28



24 Stunden in Limburg

- **Vormittag:** Radtour durch Wasser und Baumwipfel.
- **Mittagessen:** Schloss Ter Dolen.
- **Nachmittag:** La Biomista, PIT Kunstprojekte.
- **Abends:** Übernachten in Bäumen – Tranendreef.

Unsere Top 3

- 1. Tranendreef:** Außergewöhnliche Übernachtung in den Bäumen!
- 2. Radtour durch Wasser und Bäume:** Eine Radtour die interessanter kaum sein könnte.
- 3. Schloss Alden Biesen:** Schönes Schloss in einer herrlichen Umgebung.



Quick Facts

Wie viele Tage einplanen? Ein bis drei Tage. Oder als Tagesausflug, da Limburg grenznah zu Deutschland ist.

Radfahrerparadies

Limburg ist ein echtes Paradies für Fahrradfahrer. Die Region verfügt über ein gut ausgebautes Netz von Radwegen mit Knotenpunkten zur einfachen Navigation.

Hügellandschaft

In Limburg findest du eine sanfte hügelige Landschaft mit Wäldern, Flüssen und malerischen Dörfern.

Naturparks und Erholungsgebiete

Limburg bietet eine Vielzahl von Naturschutzgebieten, Parks und Erholungsgebieten, darunter der Nationalpark Hoge Kempen, das Naturreservat De Teut, das Bokrijk Open-Air

Museum und der Abenteuerpark Bovy. Diese Orte eröffnen Gelegenheiten zum Wandern, Radfahren, Vogelbeobachten und Entspannen in der Natur.

Steinkohlerevier

Der Bergbau spielte eine wichtige Rolle in der wirtschaftlichen Entwicklung der Region und prägte die Landschaft und Kultur. Obwohl der Bergbau in Limburg heute nicht mehr so präsent ist wie früher, sind immer noch Relikte dieser Vergangenheit in Form von Industriedenkmalern und Museen zu sehen, wie im C-Mine in Genk.

Kulturreiche Städte

Dazu gehören Städte wie Hasselt, Genk, Tongeren und Sint-Truiden, die historische Sehenswürdigkeiten, Museen, Kunstgalerien und Veranstaltungen bieten.

Video-Inspiration



EINFACH QR-CODE EINSCHANNEN.
DAS VIDEO ÖFFNET SICH IN YOUTUBE.



Limburg

Wir starten die Erkundung Flanderns in der östlichsten Provinz Limburg. Zu Fuß oder mit dem Rad entdeckst du wunderschöne Land-

schaften, wie zum Beispiel im einzigen Nationalpark Belgiens – Hoge Kempen. Es warten ein paar besondere Erlebnisse auf dich: Eine Radtour durch Baumwipfel und durchs Wasser oder ein Barfußpfad durch die Natur.



Mit dem Rad durch Wasser und Baumwipfel

Auf dieser Radtour fährst du mit deinem Fahrrad durchs Wasser und wirst die Baumwipfel erklimmen. Aber nicht nur das! Auf der etwa 53 Kilometer langen Radtour von Bokrijk nach Hechtel-Eksel gibt es noch mehr zu entdecken und zu erleben. Deine Tour startet in Bokrijk, wo du dein Auto auf dem Parkplatz vom Bokrijk Kasteel abstellen kannst. Hier befindet sich auch das Freilichtmuseum „Domein Bokrijk“, wo du Einblicke in das dörfliche Leben vor dem Ersten Weltkrieg erhältst.

Radfahren durchs Wasser

Ein Highlight liegt dann direkt am Anfang der Tour und heißt tatsächlich „Fietsen door het Water“ (Radfahren durchs Wasser). Dabei führt dich der Radweg geradewegs durch einen See! Es ist schon ein tolles Bild, wie der idyllische See mit Schwänen, Haubentauchern und Enten vom Radweg geteilt wird und die Radler mitten hindurch fahren. Auf einmal befindest du dich auf Augenhöhe mit den Wasservögeln und kannst tolle Fotos machen. Eine völlig neue Perspektive.

Schloss Ter Dolen & Brauerei

Wenn du dem Radweg weiter folgst, gelangst du zum malerischen Schloss Ter Dolen. Dort kannst du dich im Innenhof bei deftiger Mahlzeit und einem kühlen Bier stärken. Bei einer etwa einstündigen Führung der Brauerei Ter

Dolen lernst du die Brauerei kennen und kannst einen Blick auf das Schloss werfen. Dieses ist allerdings in Privatbesitz und kann nicht besichtigt werden. Gestärkt setzt du deine Radtour durch schöne Landschaften auf gut ausgebauten und beschilderten Radwegen fort. Das Knotenpunkt-Leitsystem ist einfach zu verstehen, im Prinzip musst du dir nur die einzelnen Knotenpunkte entlang deiner Route aufschreiben.

Mit dem Rad durch die Baumwipfel

Am Ende der Tour kommst du zum letzten Highlight des Tages, unserem ganz persönlichen Favoriten: Der Radweg führt dich hinauf in die Baumwipfel zu „Fietsen door de Bomen“ (Radeln durch die Bäume) und wieder zurück auf den Hauptweg. Es macht so einen Spaß über diesen Baumwipfelpfad zu radeln, dass wir das direkt ein paar Mal hintereinander gemacht haben. Nach dieser herrlichen Radtour empfehlen wir dir, den Abend im ausgezeichneten Italiener Trentanove in Hasselt ausklingen zu lassen. Weitere Restaurantvorschläge findest du am Ende des Kapitels. Bei gutem Wetter kannst du anschließend in einer der zahlreichen Bars in der Altstadt von Hasselt noch einen Drink nehmen und das Flair genießen.

Karte Radtour (S. 28)

• **Komoot:** <https://bit.ly/wttw-radtour-komoot>

Planung

Die Tour startet in Bokrijk und endet in Hechtel-Eksel. Sie ist circa 53 Kilometer lang. Am Endpunkt nimmst du dir einfach ein Taxi zurück zum Startpunkt. Oder du fährst einen Rundweg von circa 114 Kilometern.

Räder leihen

Falls du Räder in Bokrijk bei „Fietsen door het Water“ leihen möchtest, kannst du das bei fietsparadijsslimburg.be. Der nächste Fahrradverleih bei „Fietsen door de Bomen“ ist De Lagen Kempen (delagekempen.be).

Radfahren durchs Wasser





6

Übernachten in Bäumen: Tranendreef

Diese Unterkunft ist ein absolutes Highlight und du musst dich frühzeitig kümmern, wenn du noch einen Platz ergattern möchtest. Die Zelte waren ursprünglich gar nicht zum Übernachten gedacht, sondern als Kunstobjekte im Rahmen des Projektes „PIT – Kunst in de open ruimte“ konzipiert. Die Übernachtung in einem der Zelte ist ein einmaliges Erlebnis! Check-in für die Baumzelte ist in der Touristeninformation im „Fruit Experience Center“ der Stroopfabrik in Borgloon. In der Fabrik wird in der sechsten Generation Fruchtsirup hergestellt. Die Ausstellung dazu ist informativ und gut gemacht. Nach einer kurzen Einführung zur Nutzung der Baumzelte geht es mit dem Auto zehn Minuten weiter zu einer

wunderschönen Platanenallee, wo vier der tränenförmigen Zelte hängen. Die Zelte sind überraschend geräumig und komfortabel. Es können zwei Erwachsene und zwei Kinder in einem Zelt übernachten, obwohl es zu viert doch etwas eng wird. Es ist eine unvergessliche Erfahrung, mit dem Rauschen der Baumkronen einzuschlafen und dem Blick ins grüne Blätterdach wieder aufzuwachen. Eine Dusche gibt es nicht, aber eine Toilette sowie ein Waschbecken. Du kannst dir auch Frühstück dazu buchen, das dir morgens zu den Holztischen und Bänken gebracht wird, die vor Ort stehen.

borgloon.be/toerisme/overnachten

Tranendreef



Leuven



7. RATHAUS	37
8. PETERSKIRCHE	38
9. OUDE MARKT	39
10. UNIVERSITÄTSBIBLIOTHEK	40
11. BEGINENHOF	41
12. DIJLEPARK	42
13. BOTANISCHER GARTEN	43
14. KANUTOUR	44
15. MIKROBRAUEREI DE COUREUR	45
16. PARKABTEI	46
17. WANDERUNGEN RUND UM LEUVEN	48
18. LEUVEN MIT DEM RAD	52
19. AUSFLUG NACH DIEST	53
RESTAURANT- & HOTEL-TIPPS	55
KARTE	56





14 Kanutour auf der Dijle

Das Flüsschen Dijle, das du schon im Dijlepark oder im Beginenhof kennengelernt hast, fließt mitten durch Leuven. Wenn sich das nicht für einen Ausflug zu Wasser anbietet! Etwas außerhalb von Leuven befindet sich der Touranbieter „The Shelter“, mit dem wir eine Kanutour gemacht haben. Wir haben uns mit einem Taxi dorthin fahren lassen. Die Tour ist wunderschön, denn der Fluss schlängelt sich malerisch durch die Landschaft. Er ist sehr sauber, sodass du zwischendurch auch ins kühle Nass springen kannst. Falls du keine Kanutour machen möchtest: leihe dir doch ein Stand-Up-Padd-

leboard oder ein Mountainbike, um die Umgebung zu erkunden. Es werden auch geführte Touren angeboten. Nach einer kurzen Einweisung an der Station bekommst du dein Kanu und los geht die Fahrt in Richtung Arenberg Kasteel. Hier endet die Tour. Die Fahrt dauert etwa anderthalb bis zwei Stunden und ist richtig romantisch. Das Arenberg Kasteel gehört zur Universität und ist deshalb nicht zu besichtigen. Die Parkanlage ist jedoch frei zugänglich und das Kasteel ein schönes Fotomotiv.

Stationsstraat 13, 3060 Bertem | theshelter.be

15

Biertasting in der Mikrobrauerei De Coureur

De Coureur ist eine kleine Brauerei mitten in einem Wohngebiet von Leuven, die vom sympathischen Pärchen Ine und Bart betrieben wird. Bart kommt aus Leuven und lebte mit Ine einige Jahre in Chicago. Als Bart sich dort bei einem Fahrradunfall verletzte, hatte er Zeit sich intensiv mit dem Thema Bierbrauen auseinanderzusetzen. Sie entschieden sich, zurück nach Leuven zu ziehen und in der alten Nachbarschaft eine eigene, kleine Brauerei aufzumachen. Sie probieren sich an ausgefallenen Sorten, die du in einem Probierset vor Ort testen kannst. Die Geschmäcker reichen von normalen hopfigen Bieren, über Sor-



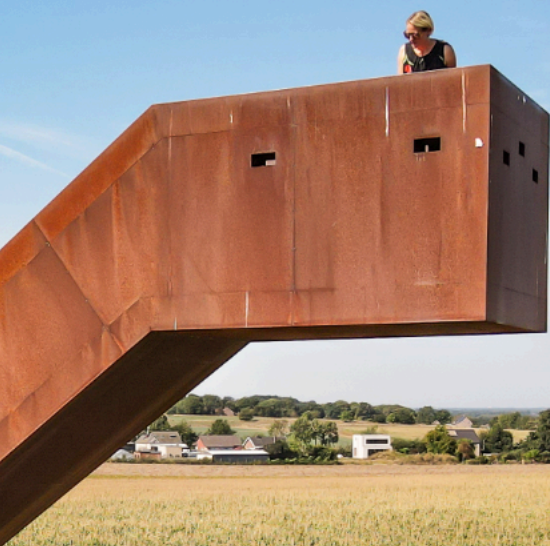
ten mit Chili oder Kaffee bis hin zu Zitrusaromen. Wir legen dir einen Besuch unbedingt ans Herz.

Borstelsstraat 20/bus 1, 3010 Leuven |
brouwerijdecoureur.be

Biertasting bei De Coureur







Brüssel



20. GROTE MARKT	64
21. RATHAUS	65
22. CHOCO-STORY	66
23. COMIC STRIP ROUTE	66
24. MANNEKEN PIS	67
25. MONT DES ARTS	68
26. GALERIES ROYALES SAINT-HUBERT	69
27. KATHEDRALE ST. MICHAEL & ST. GUDULA	70
28. ATOMIUM	71
29. MINI-EUROPA	73
30. MAROLLEN	74
31. JUSTIZPALAST	75
32. KÖNIGLICHER PALAST	78
33. WARANDEPARK & KIOSK RADIO	79
34. QUARTIER DU CHATELAIN	80
35. JUGENDSTIL	81
36. PARLAMENTARIUM	82
37. EUROPÄISCHES PARLAMENT	83
38. MATONGE	84
39. HAUS DER EUROPÄISCHEN GESCHICHTE	85
40. JUBELPARK	86
41. NATIONALBASILIKA	87
42. KANALVIERTEL	88
RESTAURANT- & HOTEL-TIPPS	89
KARTE	92





30 Marollen

Die Marollen sind ein historischer Stadtteil von Brüssel und liegen südlich des Zentrums. Das Stadtviertel ist vor allem bekannt für seine Antiquitätenläden und Flohmärkte. Auf dem Flohmarkt *Marché aux Puces* kannst du zum Beispiel nach Vintage-Schätzen suchen. Allerdings haben wir den Flohmarkt als sehr wild und durcheinander wahrgenommen – um es nett auszudrücken. Aber vielleicht wirst du ja fündig.

Das Viertel ist auf jeden Fall sehenswert! Du findest hier tolle Cafés und Restaurants (z. B. *TAPATAT* oder *Taylor's Café*) und wenn du durch die Gassen schlenderst, entdeckst du ganz coole Streetart (z. B. in der *Rue des Renards*) und Galerien. Also, lass dich einfach treiben und bilde dir deine eigene Meinung.

Rue des Renards, 1000 Bruxelles

31

Justizpalast

Der Justizpalast (Palais de Justice) ist beeindruckend und unbedingt einen Besuch wert! Das Gebäude ist imposant und majestätisch, mit einer gigantischen Kuppel, großen Säulen und einer prächtigen Fassade. Die Kuppel des Justizpalastes ist sogar höher als die des Petersdoms in Rom. Die Fassade ist allerdings schon seit Jahren eingerüstet und das wird wohl auch über längere Zeit so bleiben. Die Innenräume sind mit Marmor, Skulpturen und Wandgemälden geschmückt. Das Gebäude hat uns an die mächtige Architektur in New York erinnert. Du kannst den Palast kostenlos betreten, jedoch musst du eine Sicherheitskontrolle durchlaufen, um die Architektur zu bewundern. Bei einer geführten Tour

kommst du in weitere Räume und Gerichtssäle. Die Touren gehen anderthalb Stunden und finden für Einzelpersonen unregelmäßig mittwochs und samstags zwischen 13:30 und 17:00 Uhr statt. Für Gruppen unter der Woche zwischen 09:30 und 17:00 Uhr. Schau vor deinem Besuch nochmal auf der Website nach. Tipp: Nutze von den Marollen kommende kostenlosen Aufzug (Ascenseur des Marolles), um zum Justizpalast zu gelangen. Der Palast befindet sich auf einem Hügel und der Weg geht steil hinauf. Der Justizpalast ist am Wochenende geschlossen.

Pl. Poelaert 1, 1000 Bruxelles | justice.belgium.be

Justizpalast



Mechelen



43. VISMARKT	100
44. HAVERWERF	101
45. BRAUEREI HET ANKER	102
46. KATHEDRALE VON MECHELN	103
47. VLEESHALLE	105
48. HOF VAN BUSLEYDEN	106
49. GROTE MARKT	106
50. RATHAUS	107
51. DIJLEPAD	108
52. SUP AUF DER DIJLE	108
53. SHOPPING	109
RESTAURANT- & HOTEL-TIPPS	111
KARTE	112



24 Stunden in Mechelen

- **Frühstück:** Coffice.
- **Vormittag:** Vismarkt, Haverwerf, Dijlepad, Brauerei Het Anker, Kathedrale von Mecheln.
- **Mittagessen:** De Vleeshalle Foodmarket.
- **Nachmittag:** Grote Markt, Rathaus, SUP, Shopping.
- **Abendessen:** SAVA.
- **Bar:** Suche dir eine Bar am Vismarkt.

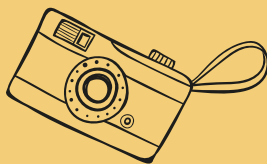
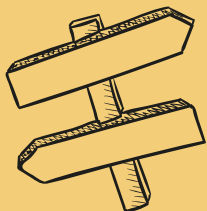
Unsere Top 3

1. Aussichtsturm der Kathedrale von Mecheln:

Großartige Aussicht auf die Stadt!

2. Brauerei Het Anker: Schöne Führung, leckeres Bier.

3. De Vleeshalle: Besonderer Ort, gute Auswahl an Essen.





Quick Facts

Wie viele Tage einplanen? Ein bis zwei Tage.

Kulturelle Vielfalt

Mechelen hat sich in den letzten Jahrzehnten vom sozialen Brennpunkt zu einer lebens- und sehenswerten Stadt entwickelt. Hier mischen sich eine Vielzahl von Kulturen mit historischer Architektur und flämischen Highlights. Eine einzigartige Atmosphäre, die es so kein zweites Mal in Flandern gibt.

Historisch bedeutsam

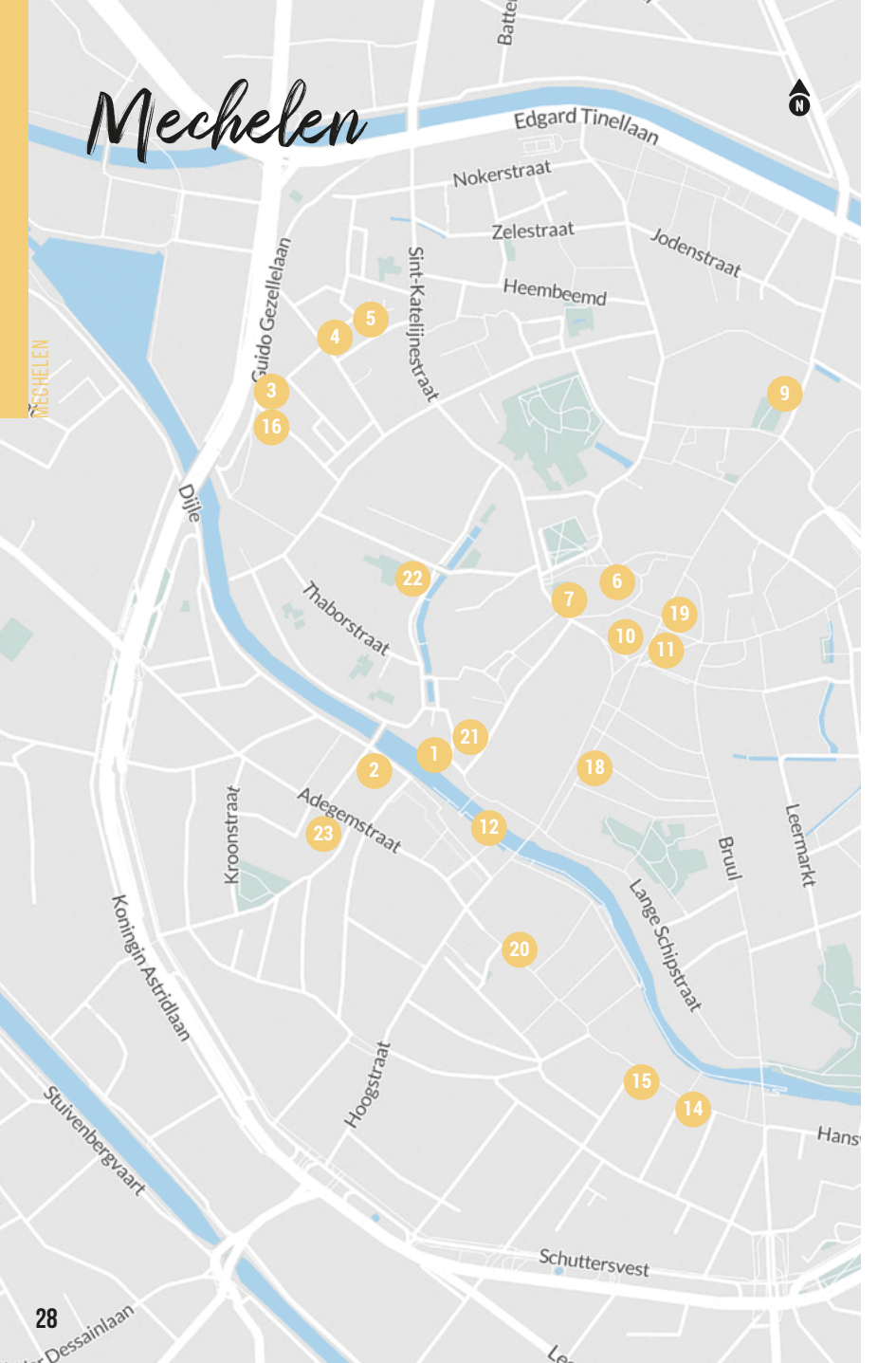
Mechelen hat eine Geschichte, die bis ins Mittelalter zurückreicht. Die Stadt war nicht nur ein bedeutendes Handelszentrum und diente als Residenzstadt für die burgundischen Herzöge. Sie war sogar zeitweise die Hauptstadt der Niederlande, was sich heute noch in der Architektur und den Denkmälern der Stadt widerspiegelt.

Kulturelle Veranstaltungen

Immer am letzten Wochenende im August findest du das größte kostenlose Stadtfest Belgiens in Mechelen statt – das „Maanrock“ (Mondgestein).

Mechelen

MECHELEN



Sehenswürdigkeiten

- 1 Vismarkt
- 2 Haverwerf
- 3 Brauerei Het Anker
- 4 Groot Begijnhof
- 5 Begijnhofkerk
- 6 Kathedrale Sint Rombout
- 7 Sint-Romboutstoren
- 8 De Vleeshalle
- 9 Hof van Busleyden
- 10 Grote Markt
- 11 Rathaus
- 12 Dijlepad
- 13 SUP auf der Dijle
- 14 „Hut“-Shop
- 15 Uma-Store

Restaurants

- 16 Het Anker Brouwerij
- 17 De Vleeshalle
- 18 Coffice
- 19 SAVA
- 20 De Stek

Hotels

- 21 Hotel Vé
- 22 Lunatree
- 23 Martin's Patershof

GOOGLE-MAPS-KARTE



<https://bit.ly/mechelen-maps>

Antwerpen



54. ANTWERPEN MIT DEM RAD	120
55. LIEBFRAUENKATHEDRALE	120
56. BURG STEEN	121
57. GROTE MARKT	122
58. RATHAUS	123
59. VLAEYKENSANGANG	123
60. MAS	125
61. SINT-ANNATUNNEL	126
62. SINT ANDRIES	126
63. ERLEBNISZENTRUM DE KONINCK	127
64. ANTWERPEN-CENTRAAL	129
65. KMSKA	129
66. HANDELSBEURS	130
67. THE CHOCOLATE LINE	131
68. PLANTIN-MORETUS-MUSEUM	132
69. BEGINENHOF	132
70. HAVENHUIS	133
71. HET GROEN KWARTIER & PAKT	134
72. CHOCOLATE NATION	135
73. BIERCAFÉS	136
74. BOTANISCHER GARTEN	137
RESTAURANT- & HOTEL-TIPPS	139
KARTE	140



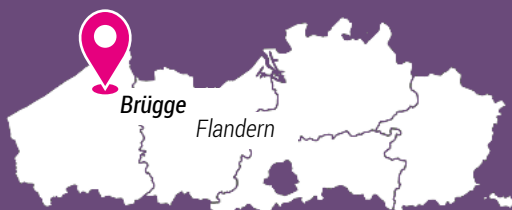
Gent



75. BURG GRAVENSTEEN	148
76. GRACHTENFAHRT	150
77. ST.-BAVO-KATHEDRALE	151
78. BELFRIED	152
79. SHOPPING	153
80. SINT-MICHIELSBRUG	153
81. KORENLEI & GRASLEI	155
82. STREETART	155
83. STAM	157
84. MUSEUM FÜR SCHÖNE KÜNSTE	158
85. HAL 16 FOOD MARKET	159
RESTAURANT- & HOTEL-TIPPS	161
KARTE	162



Brügge



86. GROTE MARKT	170
87. BELFRIED	171
88. BURGPLATZ	172
89. ROZENHOEDKAAI	173
90. GRACHTENFAHRT	176
91. HANSEVIERTEL	177
92. SANKT JANSSPITAL	178
93. BOURGOGNE DES FLANDRES	179
94. LIEBFRAUENKIRCHE	180
95. BONIFAZIUS-BRÜCKE	181
96. GROENINGE MUSEUM	182
97. GRUUTHUSEMUSEUM	182
98. FREDERIEK VAN PAMEL	184
99. MINNEWATER	184
100. BRÜGGE IM WINTER	185
101. BEGINENHOF	186
102. SANKT-ANNA-VIERTEL	187
103. AUSFLUG NACH DAMME	189
RESTAURANT- & HOTEL-TIPPS	191
KARTE	192



Spezialitäten



Schokolade von The Chocolate Line

Brügger Waffeln

Brügger Waffeln sind eine Ikone der belgischen Küche und werden oft mit Puderzucker, Sahne, Früchten oder Schokolade serviert. Sie sind bekannt für ihre zarten, knusprigen Texturen und ihren köstlichen Geschmack.

Witloof gestoofd

Gedämpfter Chicorée mit einer Sauce aus Butter, Brühe, Zucker und Gewürzen geschmort, bis er zart und aromatisch ist.

Brugsch Swaentje

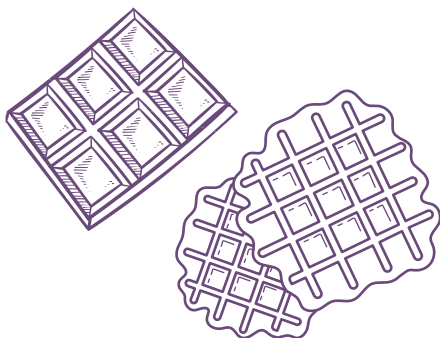
Der Brügger Schwan ist eine Schokoladenpralinsorte die in wunderschöner Schwannenform hergestellt wird. In Anlehnung an die beliebten Brügger Schwäne, die anmutig in großer Zahl in den Kanälen der Stadt schwimmen.

Hutsepot

Ein herzhafter Eintopf aus verschiedenen Fleischsorten wie Rind, Schwein und Huhn, der mit Kartoffeln, Karotten, Lauch und Zwiebeln gekocht wird. Es ist ein rustikales Gericht, das oft im Herbst und Winter gegessen wird.

Moules-frites

Miesmuscheln mit Pommes frites sind ein klassisches belgisches Gericht und in Brügge sehr beliebt. Die frischen Miesmuscheln werden oft in einer köstlichen Weißwein- oder Biersauce serviert und mit knusprigen Pommes frites begleitet.



Unterwegs in Brügge

Zu Fuß

Brügge ist eine relativ kleine Stadt mit einer gut erhaltenen mittelalterlichen Altstadt, die sich hervorragend zu Fuß erkunden lässt. Die meisten Sehenswürdigkeiten, Geschäfte, Restaurants und Cafés sind so bequem erreichbar. Das Flanieren durch die engen Gassen und über die malerischen Plätze ist eine der besten Möglichkeiten, um den Charme der Stadt zu erleben.

Fahrrad

Brügge ist auch eine fahrradfreundliche Stadt mit einem Netz von Radwegen und Fahrradverleihstationen. Das Fahrrad ist eine praktische und umweltfreundliche Möglichkeit, sich in der Stadt fortzubewegen und die Umgebung zu erkunden. Es gibt viele Fahrradverleihstellen in der Nähe des Hauptbahnhofs und in der Innenstadt.

Grachtenfahrt

Da Brügge von zahlreichen Kanälen durchzogen ist, erlebst du die Stadt wunderbar bei einer Bootstour vom Wasser aus. Du kannst von verschiedenen Anlegestellen aus an so einer Bootsfahrt teilnehmen.

Öffentlicher Nahverkehr

Brügge verfügt über ein gut ausgebautes öffentliches Verkehrsnetz, das Busse und Straßenbahnen umfasst. Der Hauptbahnhof von Brügge ist ein wichtiger Verkehrsknotenpunkt, der eine gute Anbindung an andere Städte in Belgien bietet.

Brügge mit dem Auto

Da die Altstadt von Brügge zu Fuß gut erkundet werden kann und öffentliche Verkehrsmittel sowie Fahrräder ebenfalls verfügbar sind, ist es bequemer und stressfreier, das Auto außerhalb der Stadt (oder Altstadt) zu parken

und alternative Fortbewegungsmittel zu nutzen. Das Parken in der Stadt ist teuer und es gibt einige autofreie und verkehrsberuhigte Zonen.





Westflandern



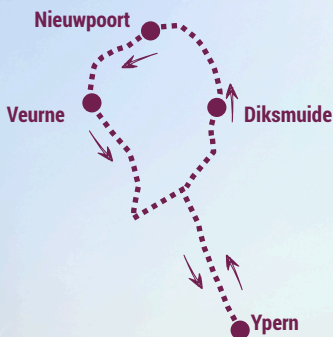
104. VEURNE	202
105. JULES DESTROOPER	203
106. ABTEI SANKT SIXTUS	204
107. IN FLANDERS FIELDS MUSEUM	206
108. LAST POST MENENPOORT	207
109. RADTOUR RUND UM YPERN	208
110. PASSCHENDAELE MUSEUM	209
111. TYNE COT MEMORIAL	210
112. YSERTURM	211
113. DODENGANG	212
114. DE BLANKAART	213
RESTAURANT- & HOTEL-TIPPS	215
KARTE	216



Hausboottour

Anleger in Diksmuide am Yserturm

Route: Nieuwpoort → Veurne → Fintele/Lo-Reninge → Ypern → Diksmuide → Nieuwpoort



WESTFLANDERN





Unterwegs nach Ypern



Flämische Küste



115. KRABBFISCHER ZU PFERDE	224
116. NIEUWPOORT	225
117. OOSTENDE	227
118. BEAUFORT SKULPTURENPARK	232
119. DE HAAN	234
120. NATUURPARK HET ZWIN	235
RESTAURANT- & HOTEL-TIPPS	239
KARTE	240









Runter vom Sofa und entdecke Flandern!

Tauche ein in die Vielfalt dieser faszinierenden Region Belgiens und lass dich von ihrer Schönheit und ihrem Charme verzaubern! Besuche romantische Städte, die mit ihren verwinkelten Gassen, mittelalterlichen Bauwerken und zauberhaften Grachten einzigartige Kulissen bieten. Genieße die Vielfalt der flämischen Küche in gemütlichen Cafés und ausgezeichneten Restaurants, die weit mehr als nur Bier, Pommes frites und Schokolade bieten. Flaniere durch moderne, hippe Viertel und begib dich auf Shoppingtour in trendigen Boutiquen. Erkunde die malerischen Landschaften und die weite Küste, die Flandern zu einem unvergesslichen Reiseziel machen. Als direkter Nachbar von Deutschland ist Flandern nur einen Katzensprung entfernt. Perfekt also für einen Wochenendtrip oder Urlaub. Worauf wartest du noch?



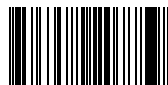
Das steckt im Buch:

- ✓ 120 Sehenswürdigkeiten und Aktivitäten in neun flämischen Regionen, inkl. Gent, Antwerpen, Brügge, Leuven und Brüssel
- ✓ 90 Restaurant- & Hotel-Tipps
- ✓ Reich bebilderte Inspiration mit über 200 schönen Reisefotos
- ✓ Video-Inspiration
- ✓ Interaktive Google-Maps- & Übersichtskarten



- ✓ Dieses Produkt besteht aus **FSC®-zertifizierten** und anderen kontrollierten Materialien.
- ✓ **Plastikvermeidung:** Der Umwelt zuliebe verzichten wir auf das Einschweißen der Bücher. Dadurch können beim Transport kleine Dellen entstehen. Wir bitten um dein Verständnis.

ISBN 978-3-9822077-5-9



9 783982 207759 >